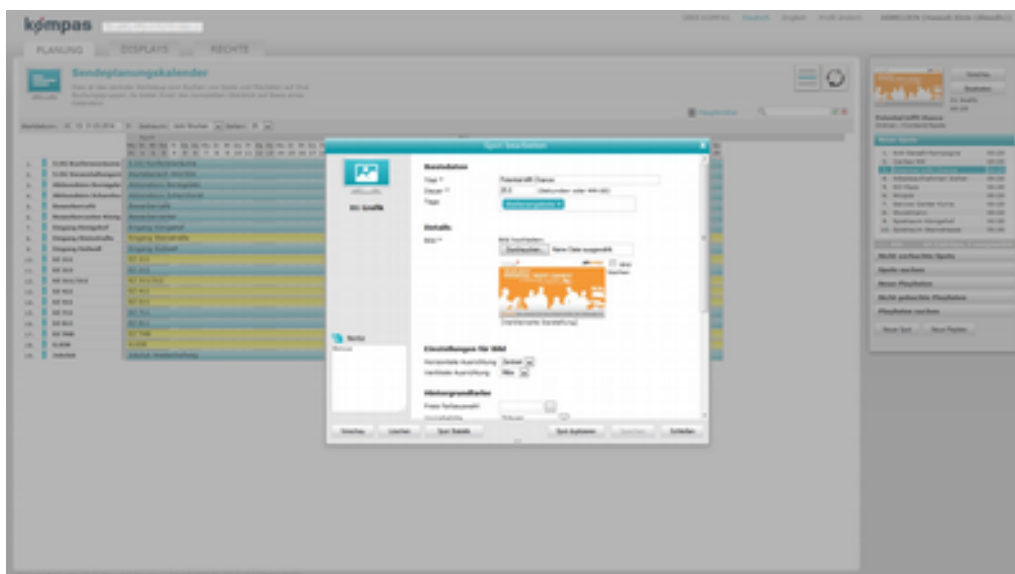


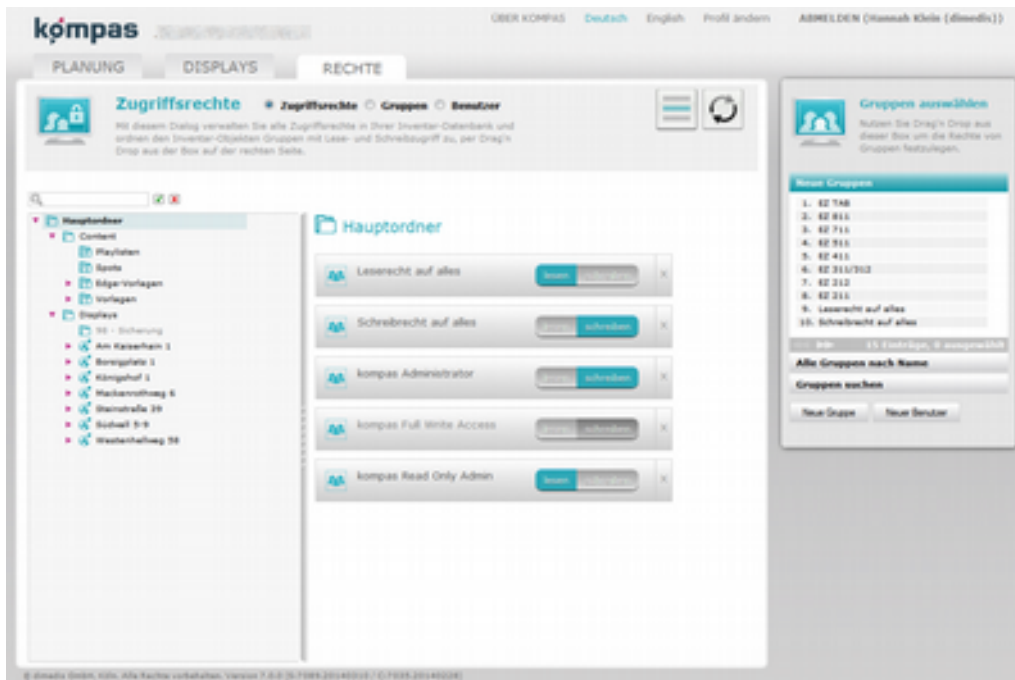
Neueste Digital Signage Software: kompas 7.0 released!

Neueste Version der Digital Signage Software ab April auf dem Markt – Umfassendes Rechtemanagement – Neue CI für die preisgekrönte Software

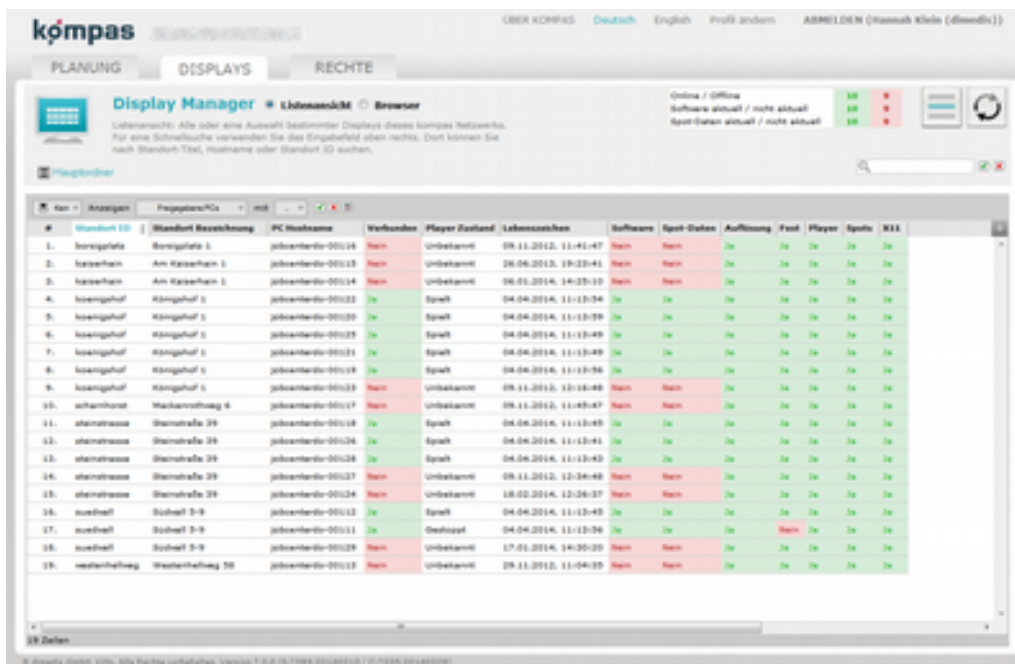
Köln, den 10. April 2014 – Das Kölner Softwareunternehmen dimedis stellt mit der neuesten Version der Digital Signage Software kompas einen Meilenstein für die Branche auf. kompas 7.0 kommt mit einem völlig neu ausgerichteten und umfassenden Rechtemanagement. kompas-Kunden können Rechte nach Standorten und Inhalten vergeben, Gruppen und Rollen erstellen und ganz flexibel das Rechtemanagement auf ihre Wünsche und Bedürfnisse anpassen; etwa Lese- und Schreibrechte für Filialleiter verschiedener Standorte definieren oder Zugriffsrechte bis auf den einzelnen Inhalt vergeben. Weitere Neuerung: mit kompas 7.0 kann der Nutzer Massenoperationen für Displays und PCs ausführen, etwa um bei allen Standorten die Öffnungszeiten der Systeme mit einem Klick zu ändern. Mit kompas 7.0 führt dimedis zudem ein neues Design und CI für die mehrfach preisgekrönte Software ein.



Das neue kompas 7.0: aufgefrishtes Design (hier: Bild anlegen für eine Playlist)



Das neue kompas 7.0: umfassendes Rechtemanagement revolutioniert Digital Signage



Das neue kompas 7.0: Zentrale Stärke ist die Überwachung und Fernsteuerung von großen Displaynetzwerken

Patrick Schröder, Bereichsleiter Digital Signage der dimedis GmbH über die neueste Version von kompas:

„kompas 7.0 setzt neue Maßstäbe im Markt und ist die ideale Lösung, um Netzwerke zu steuern. Das neue umfassende Rechtemanagement macht es so einfach wie nie zuvor, das Pflegen der Inhalte über mehrere Mitarbeiter, Filialen und Standorte zu organisieren. Wir setzen weiter auf Webtechnologien, HTML5 ist der Standard für uns. kompas erlaubt so einfach wie keine andere Digital Signage Software interaktive Elemente einzubauen, seien es touchfähige Displays, Kiosksysteme, die Integration von Smartphones, Fernbedienungen oder Tastaturen. Besonders freut es mich, den Kunden neben den vielen inhaltlichen Neuentwicklungen und Verbesserungen auch eine neue Programmoberfläche mit einem Facelift präsentieren zu können.“

Wesentliche Neuerungen bei kompas 7.0

- umfassendes Rechtemanagement-Modul (kostenpflichtiges Zusatzpaket)
Rechtemanagement auf allen Ebenen (Standorte, Displays, Playlisten, Vorlagen, einzelne Inhalte)
- Massenbearbeitung für PCs und Display-Daten mit einem Klick
- Widgets wie Farbauswahl und Datenauswahl können in Templates integriert werden
- Feldüberprüfungen auf Validität, um Fehler bei der Eingabe zu verhindern (etwa durch eine Grenzwertangabe)
- vereinfachte Navigation
- Inhalte einfach mit Tags versehen und so schneller wiederfinden
- Playlists können ineinander verschachtelt werden
- Facelift, neues Design und CI

Weitere wesentliche Funktionen

- Offline betriebene Player können Content per USB-Stick erhalten

- Einbinden extern erstellter interaktiver Kiosk-Seiten auf HTML5 Basis, inklusive Umschalten zum Kiosk-Modus per Touch
- fehlerhafte Elemente werden vom kompas-Player verbindlich erkannt und intelligent übersprungen
- Unterstützung aller gängigen und relevanten Dateiformate

Weitere Informationen über die Funktionalität des neuen kompas Digital Signage Systems können in den Anwendungsvideos auf Youtube eingesehen werden: www.youtube.com/playlist?list=PLC0C3D88EEA968328

kompas online: www.kompas-software.de

Nützliche Links:

- » [Screenshots](#)
- » [Informationen zu kompas](#)
- » [Videotutorial kompas 7.0](#)
- » [kompas Digital Signage- Featureliste](#)

Über Digital Signage

Mit Digital Signage (dt.: Digitale Beschilderung) wird der Einsatz digitaler Medieninhalte bei Werbe- und Informationssystemen wie elektronische Plakate, elektronische Verkehrsschilder, Werbung in Geschäften (Instore Marketing), digitale Türbeschilderung oder Großbildprojektionen bezeichnet. Digital Signage wird zunehmend im öffentlichen Raum eingesetzt, wie zum Beispiel in Bahnhöfen, Flughäfen und Einkaufszentren.

dimedis zählt mit seinem Digital Signage Produkt kompas zu den führenden deutschen Anbietern und wird auf mehr als 4.500 Player genutzt.

Über kompas

kompas® wurde von der dimedis GmbH aus Köln entwickelt und ist eines der leistungsfähigsten und flexibelsten Digital Signage-Systeme am Markt. kompas ist für den Digital Signage Anwender intuitiv und einfach per drag&drop nutzbar und wird auf mehr als 4.500 Player in ganz Deutschland genutzt. kompas steuert damit eines der größten Netzwerke Deutschlands. Die kompas Software ist stabil und

setzt auf HTML5. Zur kompas Produktfamilie gehört die preisgekrönte Wegeleitung kompas wayfinding.

kompas ist mehrfach ausgezeichnet: 2008 und 2011 erhielt die Software den VISCOM Digital Signage Best Practice Award, 2011 den POPAI Digital Award Gold für die "Best Digital Media Technology".

Weitere Informationen sind erhältlich unter www.kompas-software.de

Über dimedis

dimedis steht für digitale Mediendistribution. Das 1996 in Köln gegründete Software-Unternehmen hat sich auf Messe- und Digital Signage-Lösungen spezialisiert. Zum Kundenkreis der dimedis GmbH zählen die Messen Düsseldorf, Stockholm, Köln und Stuttgart, die Westfalahallen Dortmund, Reed Exhibitions Deutschland, INFOX, BVB, Die Continentale, British American Tobacco sowie die Shopping Center-Betreiber ECE, SEC und mfi. Das Unternehmen beschäftigt derzeit mehr als 40 Mitarbeiterinnen und Mitarbeiter. Informationen erhältlich unter www.dimedis.de oder blog.dimedis.de.

Kontaktperson für Presseanfragen

Ibrahim Mazari
Leiter PR/Kommunikation
imazari@dimedis.de
+49 (0) 221 - 921 260 52
+49 170 - 1895790 (mobil)

dimedis GmbH
Dillenburger Straße 83
51105 Köln
Geschäftsführer: Wilhelm Halling